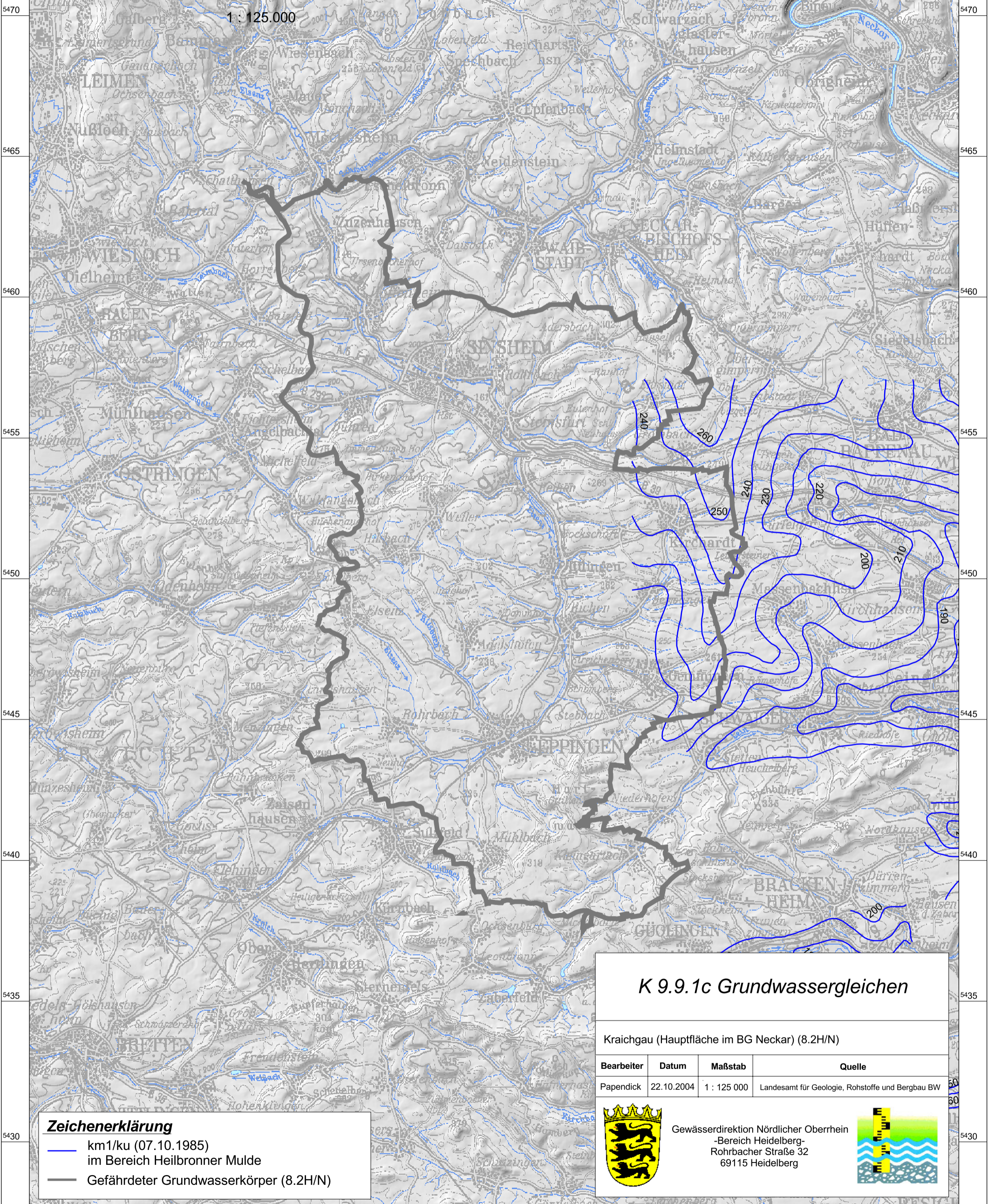


3480 3485 3490 3495 3500 3505



Zeichenerklärung

- km1/ku (07.10.1985) im Bereich Heilbronner Mulde
- Gefährdeter Grundwasserkörper (8.2H/N)

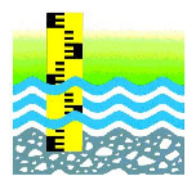
K 9.9.1c Grundwassergleichen

Kraichgau (Hauptfläche im BG Neckar) (8.2H/N)

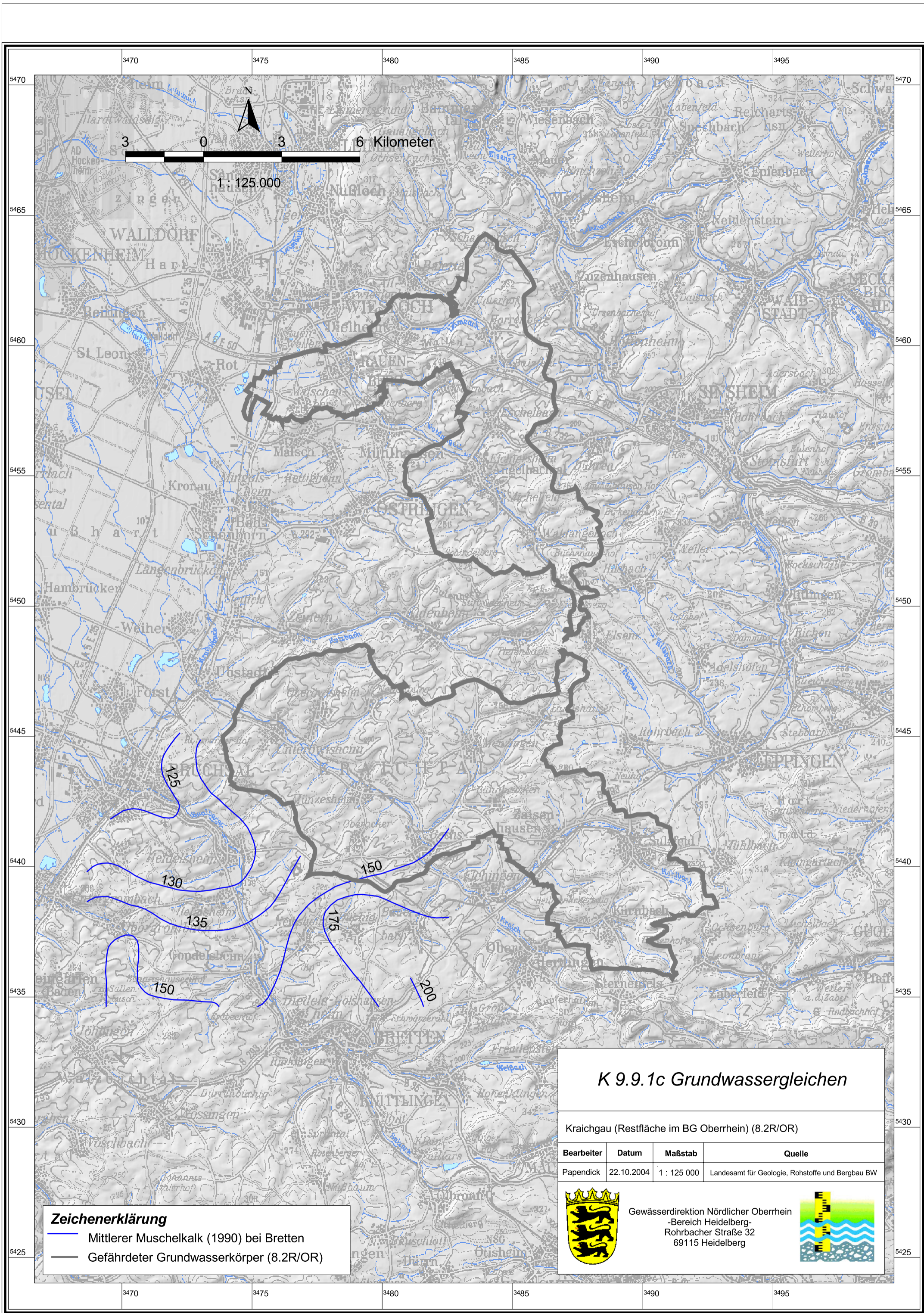
Bearbeiter	Datum	Maßstab	Quelle
Papendick	22.10.2004	1 : 125 000	Landesamt für Geologie, Rohstoffe und Bergbau BW



Gewässerdirektion Nördlicher Oberrhein
-Bereich Heidelberg-
Rohrbacher Straße 32
69115 Heidelberg



3480 3485 3490 3495 3500 3505



Zeichenerklärung

- Mittlerer Muschelkalk (1990) bei Bretten
- Gefährdeter Grundwasserkörper (8.2R/OR)

K 9.9.1c Grundwassergleichen

Kraichgau (Restfläche im BG Oberrhein) (8.2R/OR)

Bearbeiter	Datum	Maßstab	Quelle
Papendick	22.10.2004	1 : 125 000	Landesamt für Geologie, Rohstoffe und Bergbau BW



Gewässerdirektion Nördlicher Oberrhein
-Bereich Heidelberg-
Rohrbacher Straße 32
69115 Heidelberg

